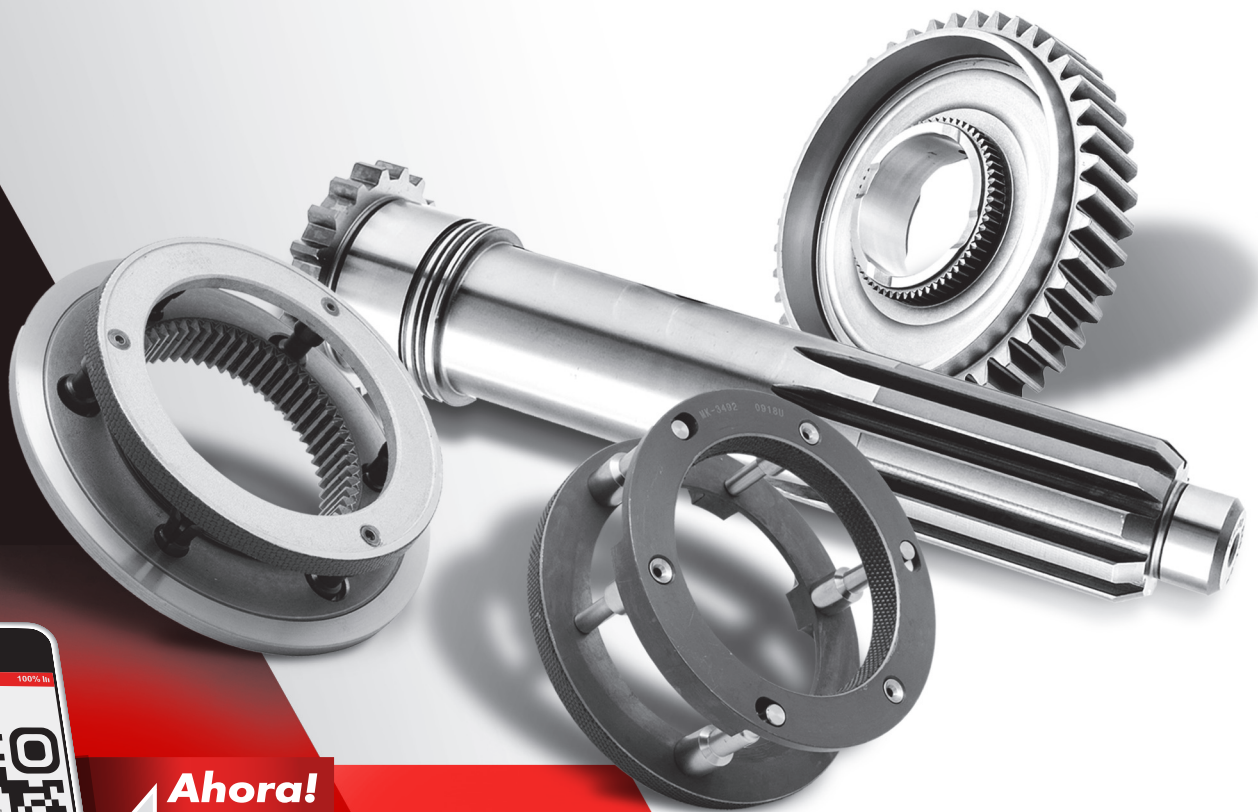


TSP[®]

The Specialist in Powertrain

**INCLUYE
NUEVAS
APLICACIONES**

**PARTES DE TRANSMISIÓN
FULLER[®] 5, 6 Y 18 VELOCIDADES**



Ahora!

**Escanea este QR
y llévanos en tu
smartphone**

2020

Dacomsa **kuo**
refacciones

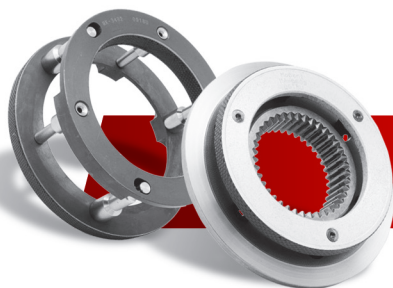
TSP[®]

The Specialist in Powertrain

de Especialista a Especialista

En **TSP** somos especialistas en partes de Tren Motriz para servicio medio y pesado, nuestro principal enfoque son los vehículos de carga y transporte público de clases 5,6,7 y 8.

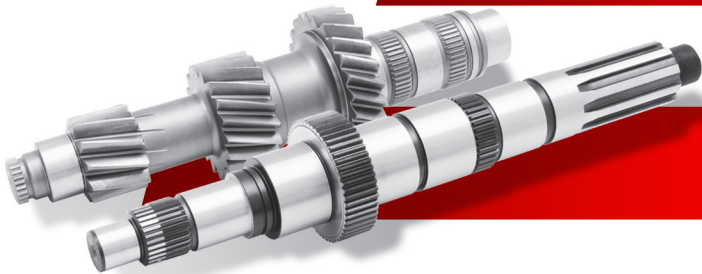
Nuestra línea de partes de transmisión, te ofrece las partes de mayor recambio al momento de hacer tu reparación, como son:



. SINCRONIZADORES



. ENGRANES



. FLECHAS



. BALEROS

En TSP estamos comprometidos con darte el soporte que tú te mereces, te ofrecemos la mejor garantía y soporte técnico.



Garantía

- 1 año o 60,000 km
- Cubre cualquier defecto de fabricación
- Garantía impresa en el empaque



**SERVICIO
TÉCNICO**
(55) 5726-8200

Servicio Técnico

- Soporte técnico vía telefónica y presencial.
- Capacitación técnica, teórica y practica.
- Información impresa y electrónica.

SINCRONIZADOR DE 2DA/3RA.	
No. TSP	TTA-6608
Diam. Ext:	164.81
Diam Int:	89.45
Estriado de Acop.:	54
APLICACIONES:	
FS-5205A, FS-5306A, FS-5406N, FSB-5406B, FS-6205A, FS-6305B, FSBO-6406A, FSB-6406B, FS-6306A	



SINCRONIZADOR DE 4TA/5TA.	
No. TSP	TTA-6609
Diam Ext:	149
Diam Int:	65
Estriado de Acop.:	39
APLICACIONES:	
FS-5205A	




NOTA: PARA TRANSMISIONES DE 5 VELOCIDADES APLICA PARA 2DA/3RA. PARA TRANSMISIONES DE 6 VELOCIDADES APLICA PARA 4TA./5TA.

MAZA 4TA/5TA DEL SINCRONIZADOR	
No. TSP	TT4303689 NUEVO
Diam. Ext:	63.32
Diam Int:	40
Estriado Int:	30
Estriado Ext.	39
APLICACIONES:	
FS-5205A	




ENGRANE DE 1RA DE LA FLECHA PRINCIPAL	
No. TSP	TT4301688 NUEVO
Diam Ext:	193
Diam Int:	59
Dientes de engrane:	38
Estriado de Acop.:	54
APLICACIONES:	
FS-5205A	



ENGRANE DE 1RA DE LA FLECHA PRINCIPAL	
No. TSP	TT4301763 NUEVO
Diam. Ext:	228.57
Diam Int:	75.69
Dientes de engrane:	45
Estriado de Acop.:	60
APLICACIONES:	
FS-6205A/FS-6305B	



ENGRANE DE 2DA DE LA FLECHA PRINCIPAL	
No. TSP	TT4301762 NUEVO
Diam Ext:	194.2
Diam Int:	69.81
Dientes de engrane:	41
Estriado de Acop.:	60
APLICACIONES:	
FS-6205A/FS-6305B	



ENGRANE DE 2DA DE LA FLECHA PRINCIPAL	
No. TSP	TT4301687 NUEVO
Diam Ext:	167
Diam Int:	65
Dientes de engrane:	36
Estrias de Acop.:	54
APLICACIONES:	
FS-5205A/FS-4205A	



ENGRANE DE 3RA DE LA FLECHA PRINCIPAL	
No. TSP	TT4301686 NUEVO
Diam Ext:	134
Diam Int:	65.07
Estriado de Acop. Sinc:	28
Estriado de Acop.:	54
APLICACIONES:	
FS-5205A	



ENGRANE DE 3RA DE LA FLECHA PRINCIPAL

No. TSP	TT4301761
Diam Ext:	158.24
Diam Int:	59.86
Dientes de engrane:	33
Estriado de Acop.:	60



NUEVO

APLICACIONES:

FS-6205A/FS-6305B

ENGRANE DE 4TA DE LA FLECHA PRINCIPAL

No. TSP	TT4301685
Diam Ext:	107.5
Diam Int:	47.09
Dientes de engrane:	23
Estriado de Acop.:	39



NUEVO

APLICACIONES:

FS-5205A

ENGRANE DE 4TA DE LA FLECHA PRINCIPAL

No. TSP	TT4301760
Diam Ext:	120
Diam Int:	55
Dientes de engrane:	25
Estriado de Acop.:	54



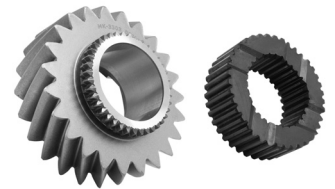
NUEVO

APLICACIONES:

FS-6305B

KIT DE ENGRANES DE 4TA DE LA FLECHA PRINCIPAL (4303689/4301685)

No. TSP	TTK-3303
Diam Ext:	107.5 / 63.5
Diam Int:	47.53 / 40.6
Dientes de Engrane:	23 / 39
Estriado de Acop.:	47 / 30



APLICACIONES:

FS-5205A

ENGRANE DE REVERSA DE LA FLECHA PRINCIPAL

No. TSP	TT4301689
Diam Ext:	193
Diam Int:	65
Dientes de engrane:	30
Estriado de Acop.:	54



NUEVO

APLICACIONES:

FS-5205A

ENGRANE 2DA TREN ENGRANES

No. TSP	TT3316202
Diam Ext:	114.5
Diam Int:	74.5
Dientes de engrane:	22
Estriado de Acop.:	57



PROXIMAMENTE

APLICACIONES:

FS-6205A/FS-6305B

ENGRANE DE 3RA DEL TREN DE ENGRANES

No. TSP	TT3316200
Diam Ext:	150
Diam Int:	75
Dientes de engrane:	31
Estriado de Acop.:	57



NUEVO

APLICACIONES:

FS-6205A/FS-6305B

ENGRANE DE 4TA DEL TREN DE ENGRANES

No. TSP	TT4301691
Diam Ext:	149.6
Diam Int:	61
Dientes de engrane:	33
Estriado de Acop.:	46



APLICACIONES:

FS-5205A

ENGRANE DE 4TA DEL TREN DE ENGRANES

No. TSP	TT3316198
Diam Ext:	183
Diam Int:	69.65
Dientes de engrane:	39
Cavidad interna (Cuña):	9.5



NUEVO

APLICACIONES:

FS-6205A

ENGRANE DE 5TA DEL TREN DE ENGRANES

No. TSP	TT4301181
Diam Ext:	171.7
Diam Int:	61
Dientes de engrane:	37
Estriado de Acop.:	46



APLICACIONES:

FS-5205A

FLECHA DE MANDO (RETEN CANDELERO 3316171)			NUEVO
No. TSP	TT4301748		
Diam balero:	66.66		
Diam Int:	72		
Dientes de engrane:	23		
Estriado de Acop.:	54		
APLICACIONES:		FS-6205A/FS-6305B	


FLECHA DE MANDO			NUEVO
No. TSP	TT4301877		
Diam balero:	47.63		
Diam Int:	44		
Dientes de engrane:	17		
Estriado de Acop.:	39		
APLICACIONES:		FS-5205A	

FLECHA MANDO (RETEN CANDELERO 4301144)			NUEVO
No. TSP	TT4301750		
Diam Ext:	66.66		
Diam balero:	72		
Dientes de engrane:	23		
Estriado de Acop.:	54		
APLICACIONES:		FS-6205A/FS-6305B	

FLECHA MANDO			NUEVO
No. TSP	TT4301825		
Diam balero:	47.65		
Diam Int:	43.8		
Estriado engrane:	17		
Estriado de Acop.:	39		
APLICACIONES:		FS-5205A	

FLECHA PRINCIPAL			PROXIMAMENTE
No. TSP	TT4301758		
Largo total:	520		
Dientes de engrane:	60		
Estrías de yugo:	38		
Estrías de punta:	28		
APLICACIONES:		FS-6205A/FS-6305B	

FLECHA PRINCIPAL		
No. TSP	TT4301684	
Largo total:	483	
Dientes de engrane:	54	
Estrías de yugo:	10	
Estriado de Acop.:	30	
APLICACIONES:		FS-5205A

TREN DE ENGRANES		
No. TSP	TT4301185	
Dientes de engrane 1a:	11	
Dientes de engrane 2a:	18	
Dientes de engrane 3a:	24	
Estriado de la punta:	26	
APLICACIONES:		FS-5205A

BALERO DE RODILLOS DE LA FLECHA DE ENTRADA		
No. TSP	TT235414	
Largo total:	20.4	
Diámetro:	7.98	
Nota: Se utilizan 14 piezas		
APLICACIONES:		FS-5205A, FS-4005A, FS-4205A, FS-5005A / TREMEC CL550, FSM5005

BALERO DE LA FLECHA PRINCIPAL (TAZA TT235422)		
No. TSP	TT237227	
Diam Ext:	83.34	
Diam Int:	50.8	
Altura total:	25.32	
Rodillos:	20	
APLICACIONES:		FS-5205A

TAZA DE LA FLECHA PRINCIPAL (BALERO TT237227)			NUEVO
No. TSP	TT235422		
Diam Ext:	100		
Diam Int:	83.7		
Altura total:	19.82		
APLICACIONES:		FS-5205A	

BALERO DE LA FLECHA PILOTO (TAZA TT235417)	
No. TSP	TT235418
Diam. Ext:	82.56
Diam Int:	47.62
Altura total:	25.4
Rodillos:	18
APLICACIONES:	
FS-5205A	



TAZA DEL BALERO FLECHA PILOTO 1.75" (BALERO TT235418)	
No. TSP	TT235417
Diam Ext:	88.91
Diam Int:	71
Altura total:	19.03
APLICACIONES:	
FS-5205A	



BALERO DEL TREN DE ENGRANES (KIT TAZA Y BALERO)	
No. TSP	TTK-3859
Diam. Ext:	82.92
Diam Int:	45.55
Altura total:	25.35
Rodillos:	18
APLICACIONES:	
FS-5205A	



NUEVO

BALERO DEL TREN DE ENGRANES (KIT TAZA Y BALERO)	
No. TSP	TTK-3795
Diam Ext:	82.9
Diam Int:	45.62
Altura total:	25.4
Rodillos:	18
APLICACIONES:	
FS-6205A, FS-6305B	



PROXIMAMENTE

BALERO DE AGUJAS DEL ENGRANE DE 1RA DE FLECHA PRINCIPAL	
No. TSP	TT239818
Diam. Ext:	58.43
Altura:	37.58
Rodamientos:	58
APLICACIONES:	
FS-5205A	



PROXIMAMENTE

BALERO DE AGUJAS DE ENGRANES REVERSA, 2DA. Y 3RA	
No. TSP	TT239653
Diam Ext:	64.63
Altura:	39.36
Rodamientos:	58
APLICACIONES:	
FS-5205A	




PROXIMAMENTE

SINCRONIZADOR DE 3RA/4TA	
No. TSP	TTA-6136
Diam. Ext:	177.89
Diam Int:	98.5
Estriado de Acop.:	43.05
Diam. Collar:	177.9
APLICACIONES:	
FS-5406N, FSB-5406B, FS-6205A, FS-6305B, FSBO-6406A, FSB-6406B, FS-6306A	



SINCRONIZADOR 5TA/6TA	
No. TSP	TTA-5693
Diam Ext:	136.25
Diam Int:	47.15
Estriado de Acop.:	26
Diam. Collar:	165
APLICACIONES:	
FS-5005/FS-4005/6206A	



NUEVO

NOTA: EN TRANSMISIONES FS-5406, FS-6406, FS-6306 APLICAN EN VELOCIDADES 3RA/4TA. EN TRANSMISIONES FS-6205, FS-6305 APLICAN EN VELOCIDADES 2DA/3RA.

NOTA: EN TRANSMISIONES FS-5005/FS-4005 APLICA PARA 2DA/3RA.

*Las medidas son expresadas en milímetros

ENGRANE DE 2DA DE LA FLECHA PRINCIPAL

No. TSP	TT4303231
Diam Ext:	216
Diam Int:	75.61
Dientes de engrane:	44
Estriado de Acop.:	60



NUEVO

APLICACIONES:

FS-5306A, FS-6306A

ENGRANE DE 5TA DE LA FLECHA PRINCIPAL

No. TSP	TT4304544
Diam Ext:	216.85
Diam Int:	75.7
Dientes de engrane:	44
Estriado de Acop.:	60



APLICACIONES:

FSB-5406B, FSBO-6406A, FSB-6406B

ENGRANE DE 3RA DE LA FLECHA PRINCIPAL

No. TSP	TT4304057
Diam Ext:	188.12
Diam Int:	70
Dientes de engrane:	47
Estriado de Acop.:	60



APLICACIONES:

FSB-5406B, FSB-6406B, FS-6405B

ENGRANE DE 4TA DE LA FLECHA PRINCIPAL

No. TSP	TT4304098
Diam Ext:	158
Diam Int:	60
Dientes de engrane:	35
Estriado de Acop.:	60



PROXIMAMENTE

APLICACIONES:

FSB-5406B, FSB-6406B, FS-8406A, FS-6405B

ENGRANE DE 4TA DE LA FLECHA PRINCIPAL

No. TSP	TT4303233
Diam Ext:	158
Diam Int:	60
Dientes de engrane:	33
Estriado de Acop.:	60



PROXIMAMENTE

APLICACIONES:

FS-5306A/FS-6306A

ENGRANE DE 5TA DE LA FLECHA PRINCIPAL

No. TSP	TT4301477
Diam Ext:	130.8
Diam Int:	55
Dientes de engrane:	27
Dientes de Acop.:	54



NUEVO

APLICACIONES:

FS-5306A/FSB-5406B/FSB-6406B/FS-6306A

ENGRANE DE 3RA DEL TREN DE ENGRANES

No. TSP	TT4303240
Diam Ext:	118.19
Diam Int:	74.91
Dientes de engrane:	25
Estriado de Acop.:	57



NUEVO

APLICACIONES:

FS-6306A

ENGRANE DE 4TA DEL TREN DE ENGRANES

No. TSP	TT4304097
Diam Ext:	151.44
Diam Int:	74.81
Dientes de engrane:	33
Estriado de Acop.:	57



NUEVO

APLICACIONES:

FSB-5406B/FSB-6406B/FS-6405B/FSO-8406A

ENGRANE DE 5TA DE TREN DE ENGRANES

No. TSP	TT4301478
Diam Ext:	177.5
Diam Int:	69.45
Dientes de engrane:	38



NUEVO

APLICACIONES:

FS-5306A/FSB-5406B/FSB-6406B/FS-6306A

ENGRANE DE MANDO DEL TREN DE ENGRANES

No. TSP	TT3315743
Diam Ext:	196.38
Diam Int:	69.83
Dientes de engrane:	46
Cavidad interna (Cuña)	9.47



PROXIMAMENTE

APLICACIONES:

FS-5306A/FS-6206A/FS-6306A

FLECHA DE MANDO

No. TSP	TT4301485
Diám. de balero:	66.65
Diam Int:	71.5
Dientes de engrane:	24
Estriado de Acop.:	54

NUEVO



APLICACIONES:

FS-5306A/FS-6306A

FLECHA DE MANDO

No. TSP	TT4304933
Diám. de balero:	66.69
Diam Int:	71
Dientes de engrane:	25
Estriado de Acop.:	54

PROXIMAMENTE



APLICACIONES:

FS-5406N

FLECHA DE MANDO

No. TSP	TT4303867
Diám. De balero:	66.73
Diam Int:	77.5
Dientes de engrane:	25
Estriado de Acop.:	54

NUEVO



APLICACIONES:

FSB-5406B/FSB-6406B

FLECHA PRINCIPAL

No. TSP	TT4304549
Largo total:	519
Dientes de engrane:	45
Estrías de yugo:	38
Estrías de punta:	28

APLICACIONES:

FS-5406N, FSB-5406B, FSB-6406B



**BALERO DE LA FLECHA DE ENTRADA
(TAZA 675250)**

No. TSP	TT742259
Diam. Ext:	103.7
Diam Int:	66.13
Altura:	31.8
Rodillos:	21

PROXIMAMENTE



APLICACIONES:

FS-5306A, FS-5406N, FSB-5406B, FS-6205A, FS-6305B, FSBO-6406A, FSB-6406B, FS-6306A, FS-6206A, FS-6405B

TREN DE ENGRANES

No. TSP	TT3316194
Dientes de engrane 1a:	13
Estrías de Acop.:	57
Estriado de la punta:	26

PROXIMAMENTE



APLICACIONES:

FS-6206A

**TAZA DEL BALERO FLECHA DE ENTRADA
(BALERO 742259)**

No. TSP	TT675250
Diam. Ext:	112.72
Diam Int:	95.9
Altura:	23.75

APLICACIONES:

FS-5306A, FS-5406N, FSB-5406B, FS-6205A, FS-6305B, FSBO-6406A, FSB-6406B, FS-6306A, FS-6206A, FS-6405B



TAZA DEL BALERO (658981) DEL TREN DE ENGRANES

No. TSP	TT660181
Diam Ext:	93.25
Diam Int:	75.65
Altura:	23.72

APLICACIONES:

FS-5306A, FS-5406N, FSB-5406B, FS-6205A, FS-6305B, FSBO-6406A, FSB-6406B, FS-6306A, FS-6206A, FS-6405B



**BALERO DEL TREN DE ENGRANES
(TAZA 660181)**

No. TSP	TT658981
Diam. Ext:	84.68
Diam Int:	44.3
Altura:	30
Rodillos:	18

APLICACIONES:

FS-5306A, FS-5406N, FSB-5406B, FS-6205A, FS-6305B, FSBO-6406A, FSB-6406B, FS-6306A, FS-6206A, FS-6405B



**BALERO DE LA FLECHA PRINCIPAL
(KIT TAZA Y BALERO)**

No. TSP	TTK-4160
Diam Ext:	104.75
Diam Int:	50.65
Altura:	31.5
Rodillos:	18

APLICACIONES:

FS-5406N, FSB-5406B, FSB-6406B



NUEVO

*Las medidas son expresadas en milímetros


BALERO DEL TREN DE ENGRANES (KIT TAZA Y BALERO)		PROXIMAMENTE
No. TSP	TTK-3795	
Diam Ext:	75.32	
Diam Int:	45.6	
Altura:	25.4	
Rodillos:	18	
APLICACIONES:		
FS-5306A, FS-5406B		

BALERO CONICO DE LA FLECHA PRINCIPAL		
No. TSP	TT710787	
Diam Ext:	68.38	
Diam Int:	34.94	
Altura:	28.55	
Rodillos:	15	
APLICACIONES:		
FS-5306A, FS-5406N, FSB-5406B, FS-6205A, FS-6305B, FSBO-6406A, FSB-6406B, FS-6306A, FS-6206A, FS-6405B		

BALERO DE AGUJAS DEL ENGRANE DE 1RA DE LA FLECHA PRINCIPAL		
No. TSP	TT3315703	
Diam Ext:	75.5	
Diam Int:	70.7	
Altura:	19.65	
Rodillos:	42	
APLICACIONES:		
FS-5306A, FS-5406N, FSB-5406B, FS-6205A, FS-6305B, FSBO-6406A, FSB-6406B, FS-6306A, FS-6206A, FS-6405B		

BALERO DE AGUJAS DEL ENGRANE DE 3RA DE LA FLECHA PRINCIPAL		
No. TSP	TT3315722	
Diam Ext:	69.5	
Diam Int:	65.45	
Altura:	19.62	
Rodillos:	47	
APLICACIONES:		
FS-5306A, FS-5406N, FSB-5406B, FS-6205A, FS-6305B, FSBO-6406A, FSB-6406B, FS-6306A, FS-6206A, FS-6405B		

BALERO DE AGUJAS DEL ENGRANE DE 4TA DE LA FLECHA PRINCIPAL		
No. TSP	TT4124075	
Diam. Ext:	59.68	
Diam Int:	55.5	
Altura:	19.6	
Rodillos:	41	
APLICACIONES:		
FS-5306A, FS-5406N, FSB-5406B, FS-6205A, FS-6305B, FSBO-6406A, FSB-6406B, FS-6306A, FS-6206A, FS-6405B		

BALERO DE AGUJAS DE ENGRANE DE REVERSA		
No. TSP	TT4304555	
Diam Ext:	59.72	
Diam Int:	55.64	
Altura:	29.54	
Rodillos:	41	
APLICACIONES:		
FS-5406N, FSB-5406B, FSB-6406B		

SINCRONIZADOR DE CAJA AUXILIAR O RANGO		
No. TSP	TTK-3492	
Diam Ext./Int. Alta:	165.55/117.35	
Diam Ext./Int. Baja:	177.5/126.2	
Altura Pernos:	42.86/58.2	
Pernos:	6	
APLICACIONES:		
RTLO-16918B, RTLO-14718B, RTLO-14918B, RTLO-16718B, RTLO-18918B, RTLO-20918B		

BRONCE DEL SINCRONIZADOR DE CAJA AUXILIAR O RANGO		
No. TSP	TTA-7331	
Diam Ext:	165.55	
Diam Int:	117.35	
Altura de Pernos:	42.86	
Pernos:	3	
APLICACIONES:		
RTLO-16918B, RTLO-14718B, RTLO-14918B, RTLO-16718B, RTLO-18918B, RTLO-20918B		

**COLLAR DEL SINCRONIZADOR
DE LA CAJA AUXILIAR**

No. TSP	TT4301840
Diam Ext:	198.1
Diam Int:	76
Estriado Ext:	23
Estriado Int:	18



APLICACIONES:

RTLO-16918B, RTLO-14718B, RTLO-14918B, RTLO-16718B, RTLO-18918B, RTLO-20918B

**COLLAR DE 1RA / REVERSA DEL
SINCRONIZADOR**

No. TSP	TT4304317
Diam Ext:	80.14
Diam Int:	57.34
Estriado Ext:	24
Estriado Int:	16



APLICACIONES:

RTLO-16918B, RTLO-14718B, RTLO-14918B, RTLO-16718B, RTLO-18918B, RTLO-20918B

EMBRAGUE DE RANGO O CAJA AUXILIAR

No. TSP	TT4300907
Diam. Ext:	94.5
Diam Int:	58
Estriado Ext:	29
Estriado Int:	17



APLICACIONES:

RTLO-16918B, RTLO-14718B, RTLO-14918B, RTLO-16718B, RTLO-18918B, RTLO-20918B

**COLLAR DE 1RA/REV. 2DA/3RA
DEL SINCRONIZADOR**

No. TSP	TT16118
Diam Ext:	81.22
Diam Int:	57
Estriado Ext:	18
Estriado Int:	16



NUEVO

APLICACIONES:

RTLO-16918B/RTLO-14718B/RTLO-14918B/
RTLO-16718B/RTLO-18918B/RTLO-20918B

**ENGRANE DE RANGO DE BAJA
DE LA CAJA AUXILIAR**

No. TSP	TT4301795
Diam. Ext:	237
Diam Int:	102.3
Dientes de Engrane:	52
Estriado Acop.:	23



PROXIMAMENTE

APLICACIONES:

RTLO-16918B, RTLO-14718B, RTLO-14918B, RTLO-16718B, RTLO-18918B, RTLO-20918B

ENGRANE DE RANGO DE ALTO

No. TSP	TT4303422
Diam Ext:	153
Diam Int:	96.09
Dientes de Engrane:	38
Estriado Acop.:	29



APLICACIONES:

RTLO-16918B, RTLO-14718B, RTLO-14918B, RTLO-16718B, RTLO-18918B, RTLO-20918B

**ENGRANE IMPULSOR DE LA FLECHA
DE ENTRADA**

No. TSP	TT4304510
Diam. Ext:	137.5
Diam Int:	81.5
Dientes de Engrane:	52
Estriado Acop.:	24



APLICACIONES:

RTLO-16918B, RTLO-18918B, RTLO-20918B

ENGRANE DE 1RA DE FLECHA PRINCIPAL

No. TSP	TT4304514
Diam Ext:	115.14
Diam Int:	57.83
Dientes de Engrane:	42
Estriado Acop.:	24



APLICACIONES:

RTLO-16918B, RTLO-18918B, RTLO-20918B

ENGRANE DE 2DA DE LA FLECHA PRINCIPAL

No. TSP	TT4302394
Diam Ext:	162.3
Diam Int:	58.18
Dientes de Engrane:	50
Estriado Acop.:	18



APLICACIONES:

RTLO-16918B, RTLO-14718B, RTLO-14918B, RTLO-16718B

**ARANDELA DEL ENGRANE DE REVERSA
(ESPACIADOR)**

No. TSP	TT4302047
Diam Ext:	81.2
Diam Int:	62.62
Dientes:	18



PROXIMAMENTE

APLICACIONES:

RTLO-16918B, RTLO-14718B, RTLO-14918B, RTLO-16718B, RTLO-18918B, RTLO-20918B

FLECHA DE ENTRADA

No. TSP	TTS-1659
Diam Ext:	50.67
Diam Int:	34
Dientes de Engrane:	18
Estriado punta:	10



APLICACIONES:

RTLO-16918B, RTLO-14718B, RTLO-14918B, RTLO-16718B, RTLO-18918B, RTLO-20918B

FLECHA PRINCIPAL

No. TSP	TTS-3108
Diam Ext:	56.25
Diam Int:	31.6
Estriado Engranes:	17
Largo total:	401



APLICACIONES:

RTLO-16918B, RTLO-14718B, RTLO-14918B, RTLO-16718B, RTLO-18918B, RTLO-20918B

FLECHA DE SALIDA DEL SISTEMA DE RANGO

No. TSP	TT4303705
Diam. Ext:	70.4
Largo total:	345.5
Estriado yugo:	54
Estriado Punta:	18



APLICACIONES:

RTLO-16918B, RTLO-14918B, RTLO-18918B, RTLO-20918B

BALERO DEL TREN SECUNDARIO

No. TSP	TT4302712
Diam Ext:	83
Diam Int:	38
Altura total:	25.33
Rodillos:	12



APLICACIONES:

RTLO-16918B, RTLO-18918B, RTLO-20918B

BALERO DOBLE DEL ENGRANE RANGO ALTO

No. TSP	TT4300902
Diam. Ext:	95.4
Diam Int:	53.55
Altura:	38.75



APLICACIONES:

RTLO-16918B, RTLO-14718B, RTLO-14918B, RTLO-16718B, RTLO-18918B, RTLO-20918B

BALERO DE FLECHA AUXILIAR (JUEGO TAZA Y BALERO)

No. TSP	TT4301851
Diam Ext:	80.15
Diam Int:	39.7
Altura total:	32.95
Rodillos:	19



APLICACIONES:

RTLO-16918B, RTLO-14718B, RTLO-14918B, RTLO-16718B, RTLO-18918B, RTLO-20918B

BALERO DE LA FLECHA SECUNDARIA LADO CAMPANA

No. TSP	TT4304599
Diam. Ext:	105.86
Diam Int:	44.64
Altura total:	24.96
Rodillos:	12



PROXIMAMENTE

APLICACIONES:

RTLO-16918B, RTLO-14718B, RTLO-14918B, RTLO-16718B, RTLO-18918B, RTLO-20918B

BALERO DE BOLAS FLECHA DE ENTRADA

No. TSP	TT81504
Diam Ext:	109.95
Diam Int:	59.8
Altura total:	21.95
Rodillos:	10



PROXIMAMENTE

APLICACIONES:

RTLO-16918B, RTLO-14718B, RTLO-14918B, RTLO-16718B, RTLO-18918B, RTLO-20918B

TSP[®]

The Specialist in Powertrain

de Especialista a Especialista

Descubre todos nuestros productos



- **Aplicaciones**
- **Información Técnica**
- **Nuevos Lanzamientos y más...**



Dacomsa SA de CV

DAC021228RF8

Calzada San Bartolo Naucalpan 136, Col. Argentina Poniente

C.p.11230, Miguel Hidalgo, Ciudad de México

Tel. 55-57268200 Lada: 800 201 83 20

kuo
refacciones

www.dacomsa.com

F STM P 04 001 00 1019

INFORMACIÓN IMPORTANTE

La información contenida en esta lista es la correcta hasta el momento de su impresión y esta sujeta a cambios sin previo aviso; por lo cual no asumimos responsabilidad alguna por errores u omisiones, para actualizaciones consulte nuestra pagina de internet www.dacomsa.com

Las marcas referidas en este documento son propiedad de sus respectivas empresas y no están relacionadas de ninguna manera con TSP.

